

# САМОХОДНЫЕ КОСИЛКИ

СЕРИЯ W100, СЕРИЯ W200



**JOHN DEERE**

NOTHING RUNS LIKE A DEERE

# У НАС ЕСТЬ САМОХОДНАЯ КОСИЛКА, ИДЕАЛЬНО ПОДХОДЯЩАЯ ДЛЯ ВАС



Благодаря наличию различных модификаций косилок мощностью от 150 до 260 л.с., можно выбрать модель, которая отлично справится как с уборкой мелкозерновых культур, так и с заготовкой кормовых культур.



Самоходные косилки W150 мощностью 150 л.с. могут использоваться с пятью ленточными жатками и двумя шнековыми жатками, обеспечивая необходимую производительность уборки.

Если требуется высокая мощность для уборки большого объема урожая, обратите внимание на самоходные косилки W235 или W260, совместимые с роторными и ленточными жатками. Благодаря интегрированной системе автоматического вождения AutoTrac, максимальной скорости уборки 34 км/ч, системе подруливания задней оси IntelliAxle и хорошо оборудованной кабине, обеспечивается высокая производительность и комфорт оператора в течение всего дня при работе в сложных условиях.

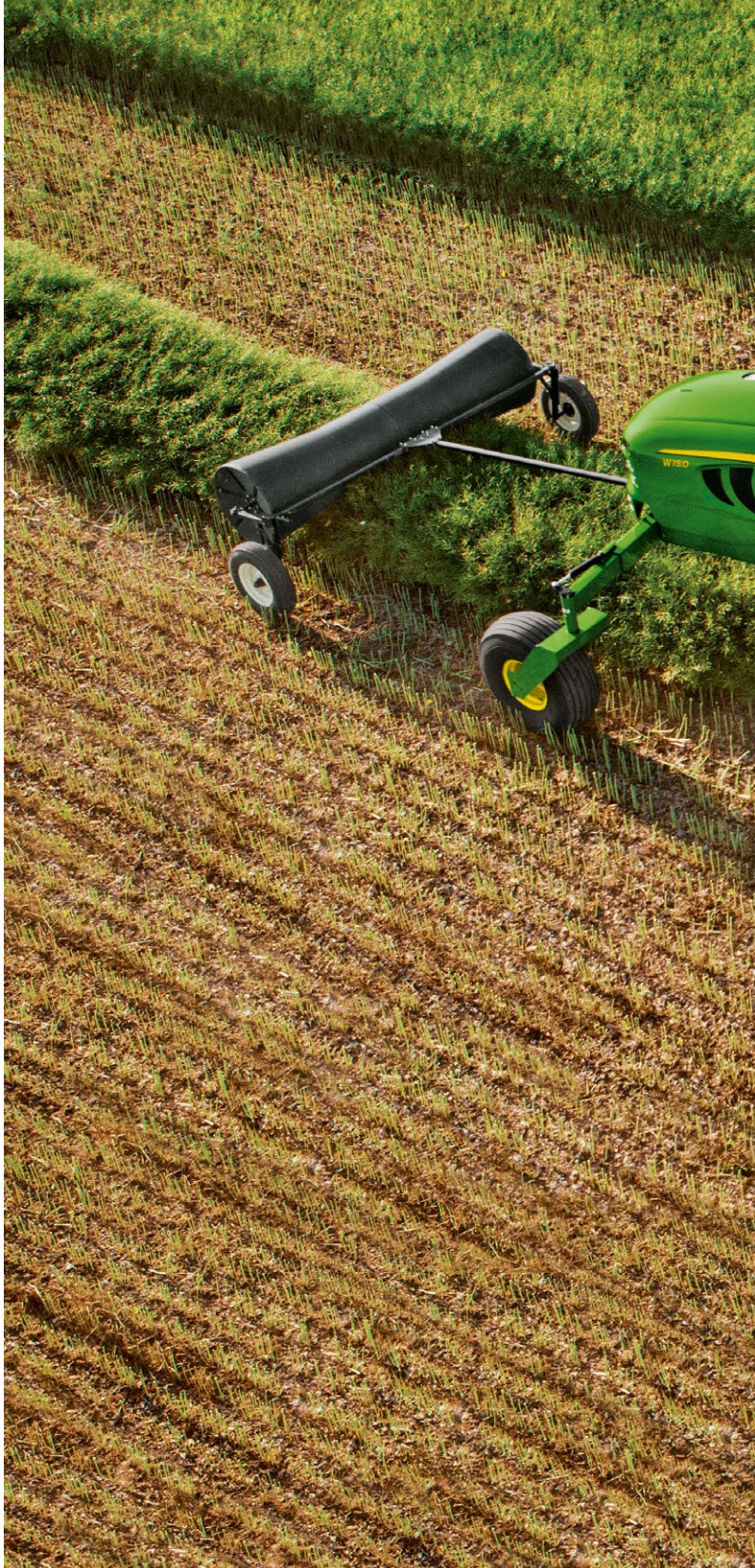


## СОДЕРЖАНИЕ

Самоходные косилки серии W100 .....	4 – 7
Самоходные косилки серии W200 .....	8 – 11
Ленточные жатки .....	12 – 13
Роторные и шнековые жатки .....	14 – 15
Системы плющения .....	16 – 17
AMS и IntelliAxle .....	18 – 19
Двигатели и удобство обслуживания .....	20 – 21
Запчасти, обслуживание и поддержка .....	22
Характеристики .....	23

# САМОХОДНЫЕ КОСИЛКИ СЕРИИ W100

Самоходные косилки W150 мощностью 150 л. с. обеспечивают универсальность и эффективность работы. Благодаря быстросменным ленточным жаткам с шириной захвата от 7,6 до 12,2 м и шнековым жаткам с шириной захвата от 4,9 до 5,5 м Вы получаете универсальную машину. Скорость вращения мотовила и скорость ленточного транспортера идеально соответствуют ходовой скорости косилки. Просвет под рамой более 114 см позволяет убирать высокостебельные культуры.





**ОЧЕНЬ ПРОСТОЕ  
ПОДСОЕДИНЕНИЕ  
И ОТСОЕДИНЕНИЕ  
ЖАТОК**

Это позволит Вам быстро переходить от уборки травы к уборке зерновых. При работе с различными культурами, это делает машину более универсальной и повышает ее рентабельность.

## МЕНЬШЕ ВРЕМЕНИ НА ТРАНСПОРТИРОВКУ

Транспортируйте широкие ленточные жатки с легкостью и под полным контролем благодаря балластному ящику и интегрированной транспортной системе жаток серии 400D. Опциональный балластный ящик дает возможность косилке безопасно передвигаться без жатки. Также имеется сцепное устройство для подсоединения и буксировки жатки серии 400D за косилкой.



### ПЕРЕХОД В РЕЖИМ ТРАНСПОРТИРОВКИ ЗА СЧИТАННЫЕ СЕКУНДЫ

Самоходная косилка W150 развивает транспортную скорость до 37 км/ч при движении двигателем вперед. Благодаря возможности разворота рабочего места оператора и органов управления, транспортировка может выполняться двигателем вперед. Высокую скорость транспортировки обеспечивает повышенная стабилизация благодаря тому, что ведущие колеса толкают управляемые колеса.



### ВОЗМОЖНОСТЬ УСТАНОВКИ ОПЦИОНАЛЬНОГО МЕХАНИЗМА РЕВЕРСА ЖАТКИ

На жатках серии 400D опциональный механизм реверса медленно реверсирует опциональный плющильный аппарат и привод режущего аппарата, чтобы удалить забивание. Механизм реверса рекомендуется применять при установке опционального плющильного аппарата на жатках серии 400D. На шнековой жатке 100A механизм реверса медленно реверсирует плющильные вальцы, шнек и мотовило.





Опциональный механизм реверса жатки доступен для моделей W150. Расположенный перед кнопкой включения привода жатки, он легко приводится в действие с рабочего места оператора и обеспечивает очистку жатки от возможных забиваний.



# САМОХОДНЫЕ КОСИЛКИ СЕРИИ W200

Дни во время уборки урожая могут длиться долго. Самоходные косилки серии W200 обеспечат соответствие строгим требованиям к производительности. Встроенная система автоматического вождения AutoTrac обеспечивает максимальную скорость уборки, а постоянная скорость привода жатки поддерживает превосходное качество уборки и среза.

Самоходные косилки W235 и W260 совместимы с ленточными жатками 525D, 530D и 536D и роторными жатками 994, 995 и 500R.







Самоходные косилки серии W200 совместимы с ленточными жатками 525D, 530D и 536D и роторными жатками 994, 995 и 500R.



Тщательно продуманная конструкция кабины обеспечивает превосходную обзорность и дополнительный комфорт на протяжении всего рабочего дня. Система CommandCenter обеспечивает мгновенный доступ ко всем элементам управления, которые потребуются во время длинного рабочего дня.

Оснащенные 6-цилиндровым двигателем John Deere объемом 6,8 л и мощностью 235 л.с. для модели W235 и 260 л.с. для модели W260, самоходные косилки обладают достаточной мощностью для уборки самых больших и высокоурожайных полей. Предназначенные для тяжелых условий работы планетарные конечные передачи обеспечивают этим самоходным косилкам дополнительную надежность в самых сложных условиях эксплуатации, сохраняя при

этом плавность хода благодаря системе IntelliAxle и увеличенным передним и задним шинам. Независимая плавающая подвеска улучшает эффективность уборки при работе по полям с ирригационными системами, технологической колеи и на холмистой местности, позволяя оператору независимо менять давление системы копирования жатки слева или справа. Это уменьшает износ режущего аппарата и обеспечивает удобную регулировку с помощью рукоятки управления.

Кроме того, для серии W200 доступна телематическая система JDLink\*. Вы или дилер можете дистанционно наблюдать за машиной, чтобы следить за оптимальной производительностью и выполнением планового технического обслуживания.

\*Требуется подписка. Могут потребоваться некоторые дополнительные принадлежности и/или компоненты. Для системы JDLink требуется сотовая связь для передачи информации с машины на веб-сайт JDLink. Обратитесь к Вашему дилеру John Deere, чтобы проверить наличие покрытия.



## НЕИЗМЕННЫЙ КОМФОРТ, ИНТУИТИВНОЕ УПРАВЛЕНИЕ

Самоходные косилки серии W200 предлагают простые в использовании дисплеи и удобство управления в течение долгих дней, проводимых в поле.

Хорошо оборудованная кабина обеспечивает прекрасную обзорность жатки. Кабина и органы управления унифицированы с остальной уборочной техникой John Deere, что позволяет оператору легко переходить из одной машины на другую.

Телескопическая рулевая колонка с возможностью наклона и сиденье с пневмоподвеской ComfortCommand подстраиваются под любого оператора. Благодаря CommandARM часто используемые органы управления находятся в пределах досягаемости. Панель управления с мягкими кнопками позволяет легко установить диапазон ходовой скорости, получить доступ к информации по диагностике и калибровке, настроить температуру системы кондиционирования и обороты вентилятора.

### ПАРАМЕТРЫ ДИСПЛЕЯ: ОТБРАЖАЕТСЯ ВСЕ, ЧТО НУЖНО ДЛЯ РАБОТЫ



Как и системы управления комбайнов, дисплей GreenStar 3 CommandCenter позволяет легко вывести важную информацию о машине и ее настройках, быстро воспользоваться системой навигации или выполнить необходимую регулировку. Кроме того, можно быстро получить диагностические сведения и наблюдать за производительностью машины.

Легкочитаемый дисплей на угловой стойке (PDU) позволяет легко контролировать функции машины в процессе работы. Цветной дисплей на правой угловой стойке показывает важнейшую информацию о машине, будь то уровень топлива, температура двигателя и скорость жатки или мотовила. Кроме того, сообщения об ошибках и сигнальные лампы предупреждают о любых неординарных ситуациях.



# ЛЕНТОЧНЫЕ ЖАТКИ СЕРИИ 400D

Производительные ленточные жатки серии 400D могут использоваться при уборке рапса, пшеницы, ячменя, тяжелого сенажа, а также полеглых или вьющихся культур.

Ленточные жатки серии 400D, совместимые с самоходными косилками W150, доступны с шириной захвата от 7,6 м до 12,2 м и позволяют выполнять срез по всей ширине захвата. Даже во влажных, тяжелых условиях и на высокоурожайных культурах происходит равномерная подача массы по всей ширине жатки.



Модели ленточных жаток 430D, 435D и 440D могут быть оборудованы интегрированной системой транспортировки на низких скоростях. Один человек может с легкостью за несколько минут перевести жатку из полевого режима в режим транспортировки без каких-либо инструментов. Переднее спаренное колесо и два копирующие колеса несут весь вес жатки при транспортировке.



## ЛЕНТОЧНЫЕ ЖАТКИ СЕРИИ 500D

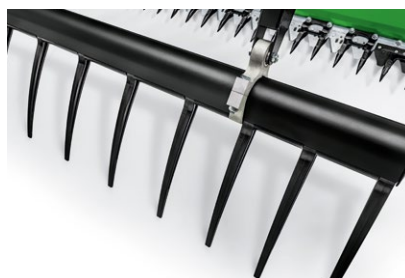
Ленточные жатки серии 500D спроектированы для достижения максимальной производительности и эффективности, даже если приходится работать в условиях повышенной влажности. Доступная ширина захвата от 7,6 до 11 м позволяет ленточным жаткам серии 500D быть совместимыми с самоходными косилками W235 и W260 и быть взаимозаменяемыми с роторными жатками на обеих самоходных косилках.



Система поддержания постоянной скорости жатки поддерживает скорость режущего аппарата, лент и мотвила для обеспечения равномерной подачи высокого качества среза. Полностью интегрированные органы управления ленточной жатки позволяют отказаться от дополнительного пульта управления.



Чтобы снять роторную жатку и установить на косилку одну из ленточных жаток серии 500D, потребуется меньше 30 минут. Это значит, что можно выполнять уборку мелкозерновых культур и выполнять заготовку кормовых культур с помощью одной самоходной косилки.



Быстросъёмные пальцы мотвила также позволяют экономить время. Если один из них выходит из строя, его можно снять и заменить с помощью минимального набора инструментов. И быстро вернуться к работе.



Привод лент от внутренней части полотна позволяют использовать дополнительный крутящий момент в сложных условиях, что обеспечивает постоянную производительность при уборке тяжелых или влажных культур.

# РОТОРНЫЕ ЖАТКИ 994/995 И 500R

**ПРОДУМАННАЯ КОНСТРУКЦИЯ.  
ПРОВЕРЕНО В ПОЛЕВЫХ УСЛОВИЯХ.**

С помощью роторных жаток 994, 995 и 500R самоходные косилки серии W200 обеспечивают постоянное качество среза и ровные валки. В модели 500R конструкция пропускного тракта обеспечивает поток растительной массы к центру валка для формирования одинаковых валков правильной формы. Это позволяет сократить время простоя без ущерба качеству. Жатка с шириной захвата 4,9 м выпускается с вальцовым плющильным аппаратом. Вальцы могут быть выполнены из полиуретана, стали (Tri-Lobe) или иметь специальную конфигурацию (V-10).

Жатки 994, 995 и 500R имеют модульную конструкцию и позволяют использовать гидравлическую регулировку угла атаки режущего аппарата. Жатка 994 с шириной

захвата 4,4 м доступна с роторно-пальцевой и вальцовой плющилкой (вальцы из полиуретана, стали Tri-Lobe и вальцы V-10). Жатка 995 с шириной захвата 4,9 м доступна с роторно-пальцевой плющилкой.

Жатки оборудованы срезной муфтой, предохраняющей от поломок внутренние шестерни режущего аппарата. Каждый режущий диск соединен с приводом через шлицевое соединение, которое срезается при столкновении диска с посторонним предметом. Такое срезание предохраняет от поломок внутренние компоненты режущего аппарата. Замену срезной муфты выполнять гораздо проще, чем ремонтировать или заменять режущий аппарат (и она обходится гораздо дешевле).



## ПРОСТОЙ ДЕМОНТАЖ МОДУЛЯ РЕЖУЩЕГО АППАРАТА

Режущий аппарат John Deere состоит из отдельных модулей запатентованной диагональной конструкции. Каждый модуль сдвигается внутрь и наружу по отдельности. Достаточно отвернуть семь болтов. Другие модули при снятии отдельной секции остаются прикрепленными к раме режущего аппарата. Режущий аппарат может оставаться на машине в процессе замены модуля. Диагональная конструкция обеспечивает простую установку, снова завинтите болты, и ремонт закончен.



## ПОСТОЯННАЯ СКОРОСТЬ ПРИВОДА ЖАТКИ

Постоянная скорость привода жатки обеспечивает постоянное качество среза и равномерное валкование при уборке различных культур и в различных условиях. Она обеспечивает высокие обороты привода жатки для поддержания качества среза. При работе с легкой растительной массой можно также уменьшить обороты двигателя, чтобы сэкономить топливо.



## ШНЕКОВЫЕ ЖАТКИ СЕРИИ 100А

### ПОВЫШЕННЫЙ СРОК СЛУЖБЫ БЛАГОДАРЯ КОМПОНЕНТАМ ДЛЯ ТЯЖЕЛЫХ УСЛОВИЙ ЭКСПЛУАТАЦИИ

Шнековые жатки серии 100А с шириной захвата 4,8 м и 5,5 м рассчитаны на использование с самоходными косилками W150.



Система контроля скорости мотвила обеспечивает синхронизацию его скорости с ходовой скоростью косилки, позволяя оператору сосредоточиться на управлении жаткой, не отвлекаясь на регулировку скорости мотвила при изменении скорости уборки. Это гарантирует, что после включения системы, мотвило будет вращаться достаточно быстро и обеспечивать надлежащую подачу растительной массы.

Шнековые жатки серии 100А оборудованы двойным приводом режущего аппарата для быстрого, чистого и плавного среза. Пальцы мотвила предназначены для подъема полеглой и спутанной растительной массы и последующего ее подвода к режущему аппарату для обеспечения чистого среза.

Эксцентриковый механизм мотвила легко регулируется в зависимости от убираемой культуры, будь она легкая или тяжелая. Вы можете легко регулировать скорость мотвила в пределах от 15 до 85 об/мин. Простая перестановка формирующих щитков без использования инструментов обеспечивает лучший контроль за процессом валкования. Ширина вала регулируется от узкого (91,4 см) до широкого быстросохнущего (234 см) в зависимости от состояния срезанной культуры. Стальные плющильные вальцы приводятся в движение гидромотором с регулируемой скоростью работы от 601 до 790 об/мин и отличаются высокой износоустойчивостью, особенно при работе в тяжелых условиях.

# СИСТЕМЫ ПЛЮЩЕНИЯ

## ВЫБОР ПОДХОДЯЩЕЙ ДЛЯ ВАС СИСТЕМЫ

Больше самоходных косилок, больше жаток и больше опций для плющения. Не важно, с какой культурой и на каком поле Вы работаете: John Deere предлагает систему плющения, подходящую для Ваших требований. Ваш дилер может рассказать подробнее о том, какие системы лучше всего подойдут Вам.

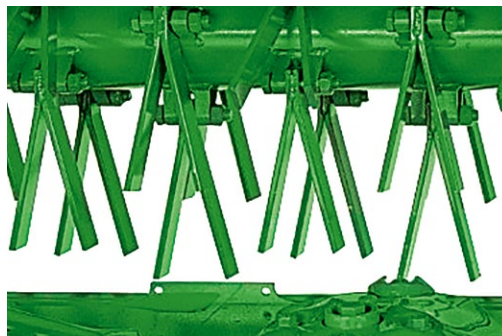
Роторно-пальцевые плющилки выпускаются только для роторных жаток, хорошо подходят для уборки культур, не превышающих в высоту 1,2 метра, в частности, для тонкостебельных злаковых трав. Легко регулируются для наилучшего плющения различных культур в различных полевых условиях.

Полиуретановые вальцы остаются прямыми по всей ширине жатки, обеспечивая равномерное плющение. Специальный профиль обеспечивает дополнительное давление для плющения.

Стальные вальцы Tri-Lobe имеют три перекрестных шевронных выступа, которые раздавливают стебель по всей длине для лучшего плющения и ускоренного высыхания, а также прочные и легкообслуживаемые торцевые валы.







**ПРИ ПРАВИЛЬНОЙ РЕГУЛИРОВКЕ РОТОРНО-ПАЛЬЦЕВОЙ ПЛЮЩИЛКИ МОЖНО ЗНАЧИТЕЛЬНО СОКРАТИТЬ ВРЕМЯ СУШКИ. РАСПОЛОЖЕННЫЕ НА РАВНОМ РАССТОЯНИИ V-ОБРАЗНЫЕ ПАЛЬЦЫ УСТАНОВЛИВАЮТСЯ НА РОТОРЕ БОЛЬШОГО ДИАМЕТРА**

Как только растительная масса срезается дисками, пальцы протаскивают ее между ротором и капотом. Стебли перетираются друг о друга и о специальный регулируемый капот. При этом со стеблей удаляется восковой слой, позволяя влаге испаряться быстрее.

Стальные вальцы V-10 обладают преимуществами вальцового плющения тяжелых культур, таких как суданская трава, судекс и тростник, не потребляя излишнюю мощность при уборке люцерны или злаков. Прекрасно подходит для интенсивного использования и абразивных культур благодаря своей исключительной прочности.

Стальные вальцы, выпускаемые для жаток серии 100A, имеют ширину 259 см, что обеспечивает качественное плющение стеблей растений. Благодаря конструкции вальцов со стальными ребрами обеспечивается сохранение листьев и повышенное содержание белка, позволяя выполнять качественное плющение кормовых культур. Прямая конструкция этих плющильных вальцов обеспечивает простой ремонт, так как поврежденные сегменты можно легко срезать и заменить.



**ЭКСКЛЮЗИВНЫЕ ПОЛИУРЕТАНОВЫЕ ПЛЮЩИЛЬНЫЕ ВАЛЬЦЫ 2,68 М ДЛЯ ЖАТОК 500R И 994 СНАБЖЕНЫ ШЕВРОННЫМИ ВЫСТУПАМИ.**

Полиуретан наплавлен при небольшой температуре, так что стальной сердечник не деформируется. Вальцы остаются прямыми, способствуя равномерному плющению растительной массы.



**ПЕРЕКРЕСТНЫЕ СТАЛЬНЫЕ РЕБРА НА СТАЛЬНЫХ ВАЛЬЦАХ V-10 УСКОРЯЮТ ВЫСЫХАНИЕ.**

Предназначенные для культур с толстыми стеблями и длительной эксплуатации, эти вальцы обеспечивают постоянное плющение, поддерживающее уровень питательных веществ в культуре даже в самых сложных условиях.

СИСТЕМЫ ПЛЮЩЕНИЯ	РОТОРНО-ПАЛЬЦЕВАЯ ПЛЮЩИЛКА	ПОЛИУРЕТАНОВЫЕ ВАЛЬЦЫ	СТАЛЬНЫЕ ВАЛЬЦЫ TRI-LOBE	СТАЛЬНЫЕ ВАЛЬЦЫ V-10	СТАЛЬНЫЕ ВАЛЬЦЫ
Люцерна	■	□	□	□	■
Тонкостебельные культуры	□	■	■	■	■
Толкостебельные/высокие культуры		■	■	□	■
Жатки	994, 995	994, 500R	994, 500R	994, 500R	Серия 100A

■ Возможно □ Предпочтительно

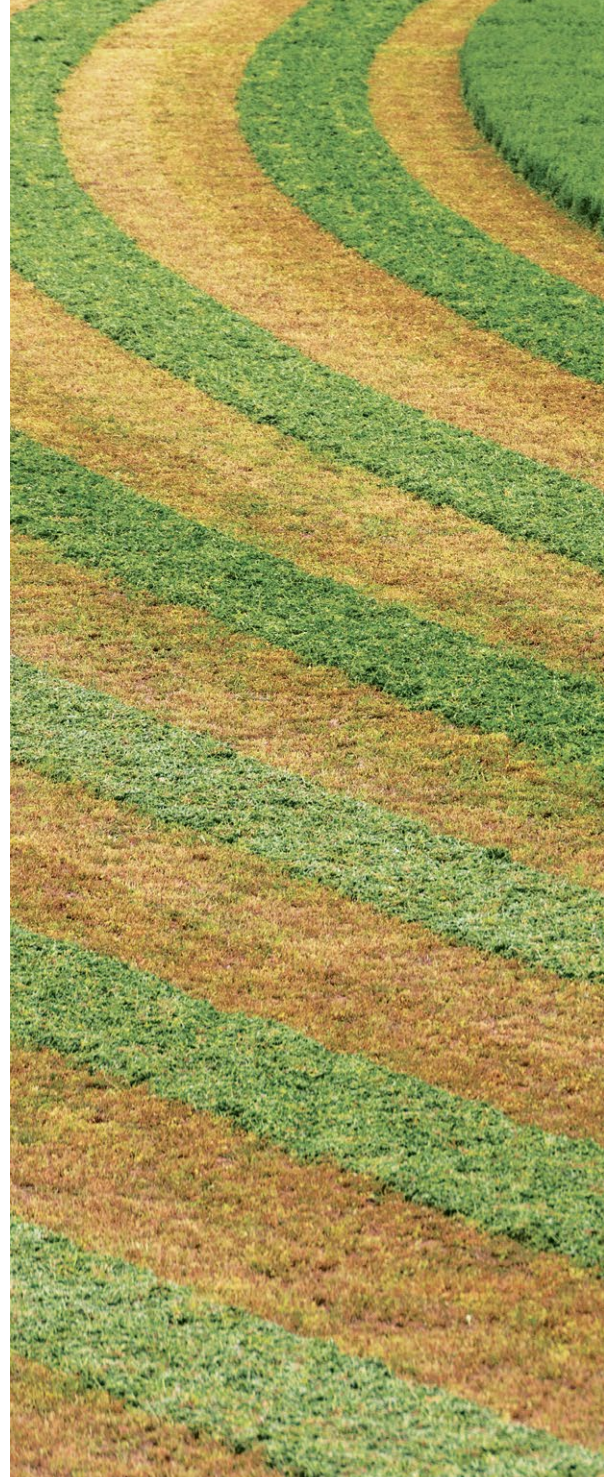
# СИСТЕМА АВТОМАТИЧЕСКОГО ВОЖДЕНИЯ

Залог увеличения производительности — точность работ. Имея полный комплект решений для точного земледелия в виде приемников, дисплеев и программного обеспечения, John Deere предлагает решения, которые помогут решить любые задачи. Кроме того, простые в установке компоненты могут переставляться с машины на машину.

Самоходные косилки серии W200 позволяют использовать интегрированную систему автоматического вождения AutoTrac для увеличения производительности и работы с более высокими скоростями.

Для серии W100 доступен опциональный комплект для установки системы AutoTrac на месте эксплуатации. За дополнительной информацией обратитесь к своему дилеру.

Машины серии W200 также поставляются с системой JDLink.\* Данная система используется для управления расходами, увеличения эффективности и защиты инвестиций в оборудование. С помощью дилера и системы JDLink можно просматривать коды и записи диагностики, а также данные по обслуживанию. С помощью опциональной системы дистанционного просмотра дисплея Remote Display Access (RDA) можно дистанционно видеть то, что видит оператор на своем экране, что значительно упрощает настройку, а также устранение неисправностей. Все эти действия можно выполнить с компьютера, смартфона или планшета в любом месте, где бы Вы ни находились.



## ЛУЧШАЯ УПРАВЛЯЕМОСТЬ НА ЛЮБОЙ СКОРОСТИ

Для повышения эффективности важна не только скорость. От управления зависит, будет ли достигаться полная ширина захвата при каждом проходе. Необходима пригодная для тяжелых условий эксплуатации система ходового привода, чтобы создать крутящий момент, необходимый для движения по холмистой местности. Решением является система IntelliAxle, система подруливания управляемых колес в зависимости от ходовой скорости, устанавливаемая на самоходные косилки серии W200.

\*Требуется подписка. Могут потребоваться некоторые дополнительные принадлежности и/или компоненты. Для системы JDLink требуется сотовая связь для передачи информации с машины на веб-сайт JDLink. Обратитесь к Вашему дилеру John Deere, чтобы проверить наличие покрытия.



### **НАСТРАИВАЕМАЯ ЧУВСТВИТЕЛЬНОСТЬ СИСТЕМЫ INTELLIAXLE**

Система IntelliAxle использует пропорционально управляемую систему рулевого управления задних колес, которая обеспечивает более быструю и точную реакцию рулевого управления во время ручного управления или работы системы AutoTrac. Оператор может регулировать чувствительность рулевого управления задних колес с помощью дисплея CommandARM для установки нужной реакции. Это позволяет увеличить точность при работе на более высоких скоростях.



## ПРОСТОТА ОБСЛУЖИВАНИЯ

Обе машины серии W200 и W100 просты в обслуживании. На машинах серии W200 открывающиеся вверх боковые панели позволяют получить доступ к двигателю и другим точкам обслуживания.

Панели изготовлены из надежного композитного материала. Кроме того, шина CAN позволяет легко диагностировать неисправности. Техники могут быстро получить доступ к диагностическому разъему внутри кабины для диагностики неполадок на машине.

Машины серии W100 оборудованы открывающимся вверх капотом и сдвигающимися платформами, что позволяет легко получить доступ к точкам обслуживания двигателя, гидравлики и электрики.

Все ежесменные контрольные точки доступны с одной стороны машины, включая:

- Уровень масла в двигателе
- Воздушный фильтр двигателя
- Слив воды из топливного фильтра
- Уровень охлаждающей жидкости
- Смотровое стекло уровня гидравлического масла на резервуаре

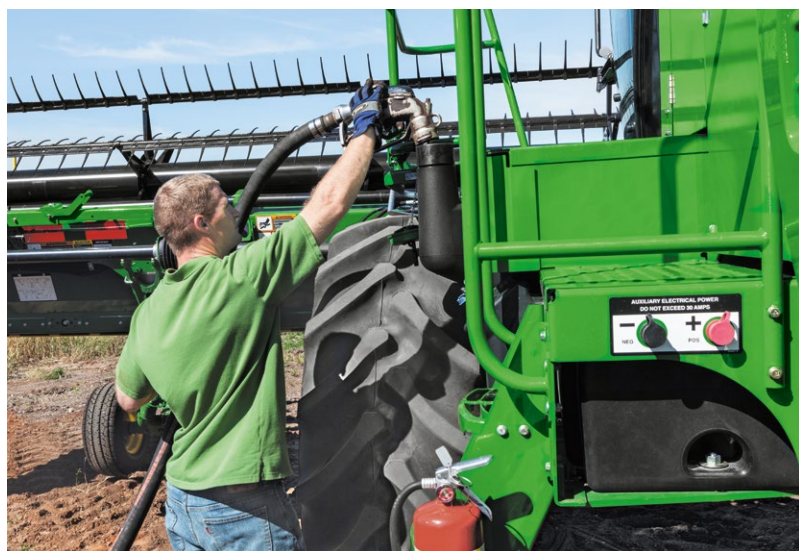




## ДВИГАТЕЛИ

На самоходную косилку W150 устанавливается четырехцилиндровый двигатель Cummins QSB с турбонаддувом объемом 4,5 л. Уровень мощности и запас крутящего момента соответствуют потребностям при работе с ленточными жатками серии 400D и шнековыми жатками серии 100A.

Самоходные косилки серии W200 оборудованы двигателями Tier-4 John Deere PowerTech с турбонаддувом объемом 6,8 л, разработанными для решения повседневных эксплуатационных задач.



# ЗАПАСНЫЕ ЧАСТИ, ОБСЛУЖИВАНИЕ И ПОДДЕРЖКА

ПОДДЕРЖКА, НА КОТОРУЮ  
ВЫ МОЖЕТЕ РАССЧИТЫВАТЬ

Инвестируя в новое оборудование John Deere, Вы получаете не только новейшую высокопроизводительную технологию. Вы получаете поддержку дилера John Deere.



Как часть глобальной дилерской сети мирового уровня, которую поддерживает компания с более чем 180-летним опытом работы в области сельскохозяйственного оборудования, Вы можете рассчитывать на то, что John Deere поможет Вам в обеспечении бесперебойной работы. Требуется ли Вам плановое обслуживание и запчасти, ремонт в полевых условиях, финансирование или просто совет, Вы всегда можете обратиться к дилеру John Deere.

## ТЕХНИЧЕСКИЕ ХАРАКТЕРИСТИКИ

МОДЕЛИ	W150	W235	W260
<b>ДВИГАТЕЛЬ</b>			
Тип	Cummins QSB объемом 4,5 л	John Deere 6068HE001: PVS Final Tier 4 объемом 6,8 л	John Deere 6068HE002: PSS Final Tier 4 объемом 6,8 л
Мощность*, л.с.	149,5 л.с. (110 кВт) при 2300 об/мин	235 (175,2 кВт) при 2400 об/мин	260 (193,9 кВт) при 2400 об/мин
Рабочий объем	4,5 л	6,8 л	6,8 л
<b>ЭЛЕКТРИЧЕСКАЯ СИСТЕМА</b>			
Тип	12 В	12 В	12 В
Генератор	130 А	240 А	240 А
Число аккумуляторных батарей	2	1	1
<b>ЗАПРАВОЧНЫЕ ОБЪЕМЫ</b>			
Объем топливного бака	367 л (97 галл. США)	568 л (150 галл. США)	568 л (150 галл. США)
Гидравлический резервуар	65 л (17,2 галл. США)	94,5 л (25 галл. США)	94,5 л (25 галл. США)
Система охлаждения	24 л (6,3 галл. США)	49,2 л (13 галл. США)	49,2 л (13 галл. США)
<b>ШИНЫ</b>			
Ведущие колеса (стандартные)	18,4 x 26 ромбовидный протектор	520/80R38 R1 радиальные с грунтозацепами	520/80R38 R1 радиальные с грунтозацепами
Ведущие колеса (опционально)	18,4 x 26 с грунтозацепами или луговые, 23,1 x 26 луговые или 600/65 R28 радиальные с грунтозацепами	24.5R32 159A8/B (R3) радиальные с ромбовидным протектором, 650/75R32 172R1W радиальные с грунтозацепами, 480/80R38 149A8 R1 радиальные с грунтозацепами (требуется для жатки 994-4m)	24.5R32 159A8/B (R3) радиальные с ромбовидным протектором, 650/75R32 172R1W радиальные с грунтозацепами, 480/80R38 149A8 R1 радиальные с грунтозацепами (требуется для жатки 994-4m)
Задние колеса (стандарт)	10 x 16 или 16,5L – 16,1	14L x 16,1 8-слойные	14L x 16,1 8-слойные
Задние колеса (опционально)	7,5 – 16 SL или 10 x 16	16,5L x 16,1 8-слойные	16,5L x 16,1 8-слойные
<b>МАКСИМАЛЬНАЯ СКОРОСТЬ</b>			
При транспортировке	37 км/ч	33,8 км/ч	33,8 км/ч
В поле	26 км/ч	24,1 км/ч	24,1 км/ч

## СОВМЕСТИМОСТЬ САМОХОДНЫХ КОСИЛОК С ЖАТКАМИ

МОДЕЛЬ	Л.С.	ЛЕНТОЧНЫЕ ЖАТКИ	ШНЕКОВЫЕ ЖАТКИ	РОТОРНЫЕ ЖАТКИ
W150	149,5	415D, 420D, 425D, 430D, 435D, 440D	160A, 180A	Н/Д
W235	235	525D, 530D, 536D	Н/Д	994, 995, 500R
W260	260	525D, 530D, 536D	Н/Д	994, 995, 500R

## ДОПОЛНИТЕЛЬНОЕ ОБОРУДОВАНИЕ ДЛЯ ЖАТКИ

СЕРИЯ 100А	СЕРИЯ 400D	СЕРИЯ 500D
Укороченные пальцы режущего аппарата	Укороченные пальцы режущего аппарата	Верхний шнек для работы с и без системы сдваивания валков
Сегменты с мелкой и крупной насечкой	Сегменты с мелкой и крупной насечкой	Удлинитель для транспортных лент
Копирующие катки	Двойной привод лент	Копирующие колеса
Копирующие башмаки	Гидравлическое перемещение лент	Система транспортировки со сцепным устройством
Делители	Стальные пальцы мотвила для защиты от наматывания	
Сдваиватель валков	Верхний шнек	
Формирующие щитки	Опорные башмаки на полную ширину режущего аппарата	
	Копирующие башмаки	
	Копирующие колеса	
	Интегрированная система для транспортировки на малой скорости	

\*Выходная мощность находится в пределах + или - 5 процентов в соответствии со стандартами SAE J1995 и ISO3046. Технические характеристики и конструкция могут изменяться без предупреждения. Опциональное оборудование/опциональные функции предоставляются за отдельную плату.

# ВЫ ВСЕГДА МОЖЕТЕ РАССЧИТЫВАТЬ НА НАС.



Данная публикация предназначена для распространения по всему миру. Несмотря на то, что представленные сведения, рисунки и описания имеют общий характер, некоторые иллюстрации и текст могут содержать варианты финансовых, кредитных, страховых операций, варианты продукции и аксессуаров, которые ДОСТУПНЫ НЕ ВО ВСЕХ РЕГИОНАХ. ЗА ПОДРОБНОЙ ИНФОРМАЦИЕЙ ОБРАЩАЙТЕСЬ, ПОЖАЛУЙСТА, К СВОЕМУ ДИЛЕРУ. Компания John Deere оставляет за собой право изменять технические характеристики и конструкцию продукции, описанной в данной публикации, без предварительного предупреждения. Зелено-желтая цветовая схема John Deere, символ прыгающего оленя и торговые знаки John Deere являются зарегистрированными товарными знаками, принадлежащими Deere & Company.